

Die Straßeninformationsbank TT-SIB®
BIM - Datenaustausch

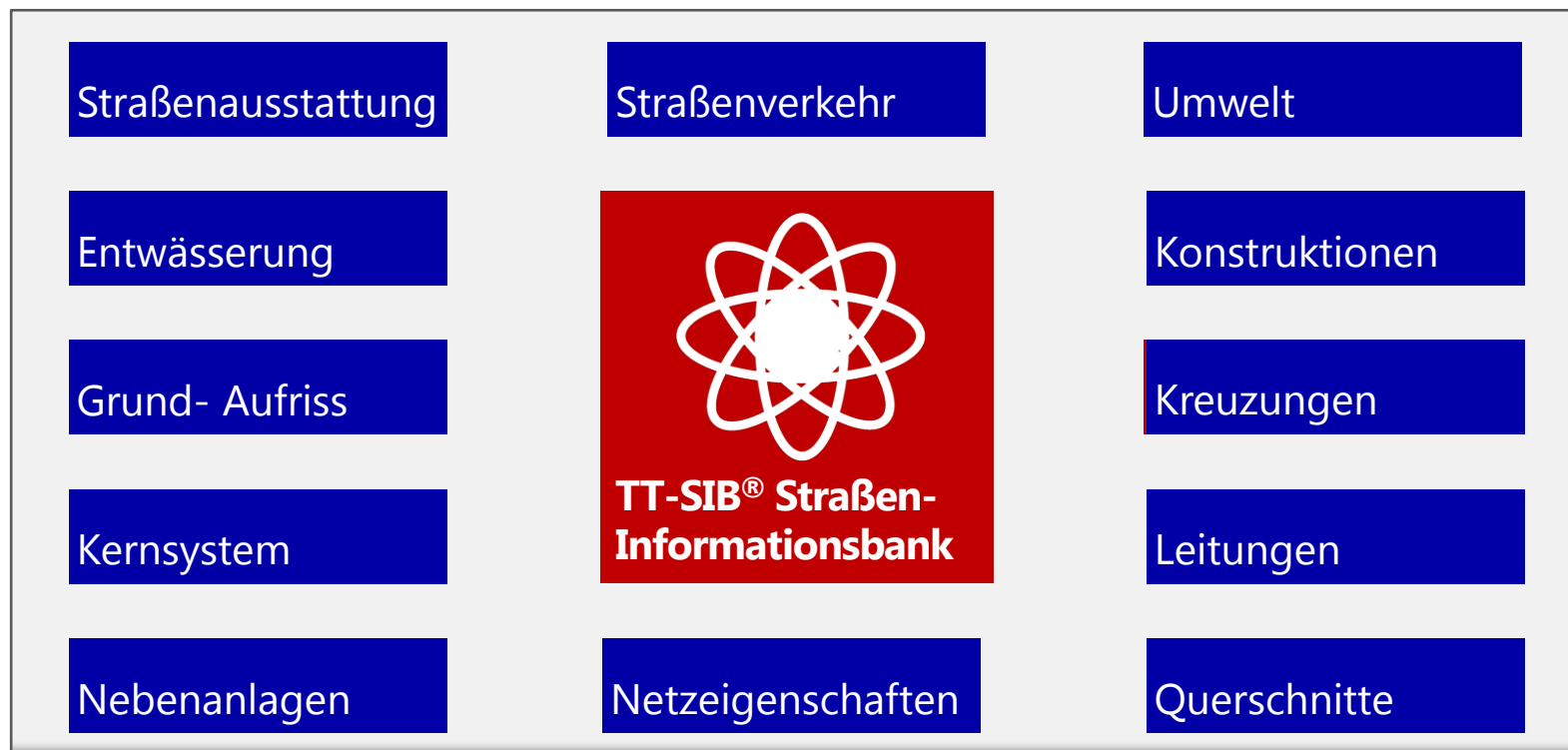
19./20. Dezember 2017

- Was ist die TT-SIB®?
 - Wesen
 - Architektur
 - Schnittstellen
 - Datenumfang
- NOVASIB Kompetenzen
- Prozesse und Schnittstellen BIM (Vision)

Wesen

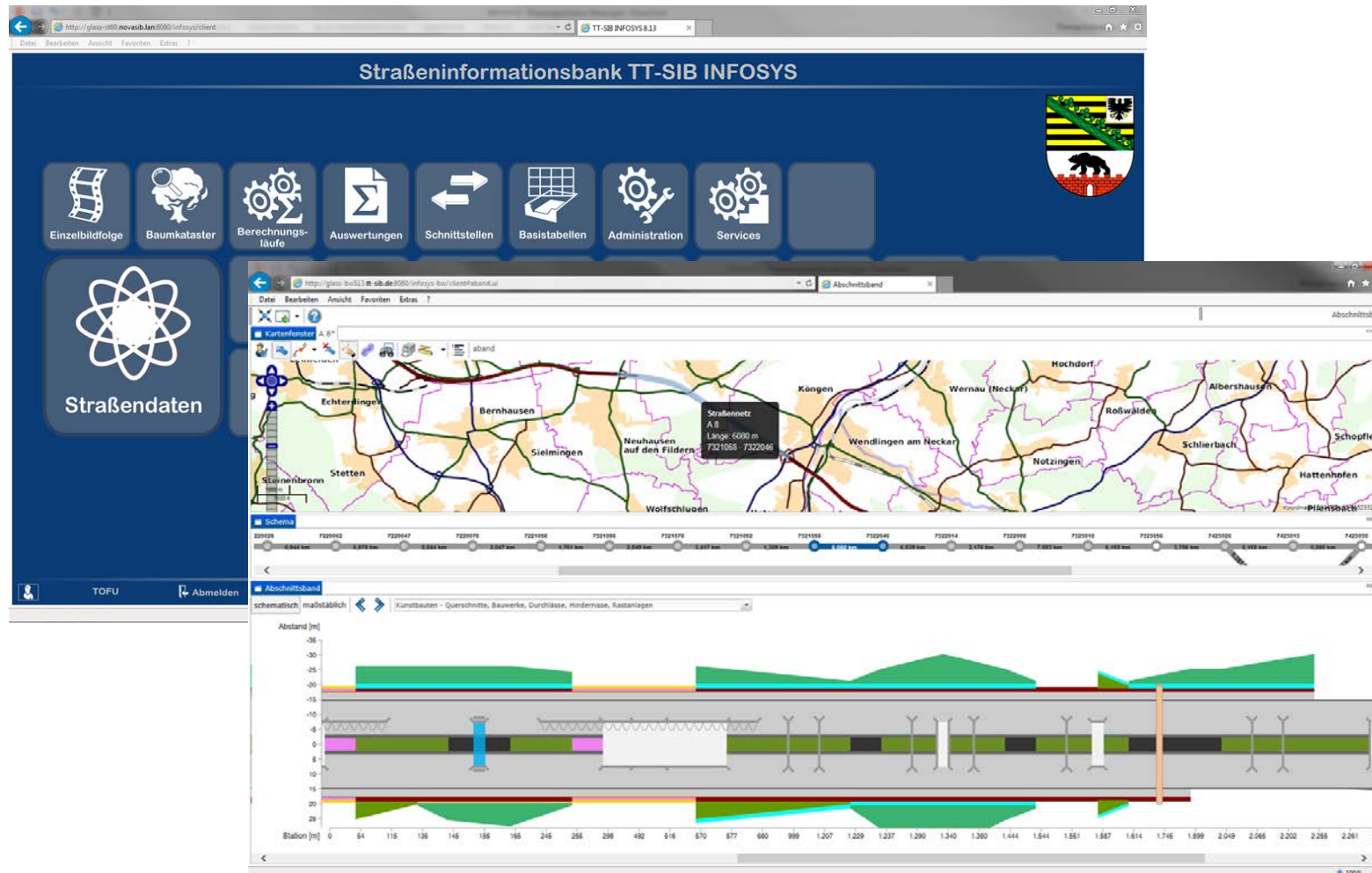
Die Straßeninformationsbank TT-SIB® ist ein **Inventarisierungsprogramm für Straßendaten** und stellt die **zentrale Netz- und Datengrundlage** für andere Fachsysteme dar.

Das Datenmodell basiert auf Vorgaben der **Anweisung Straßeninformationsbank (ASB)**
[Bundesministerium für Verkehr und digitale Infrastruktur]



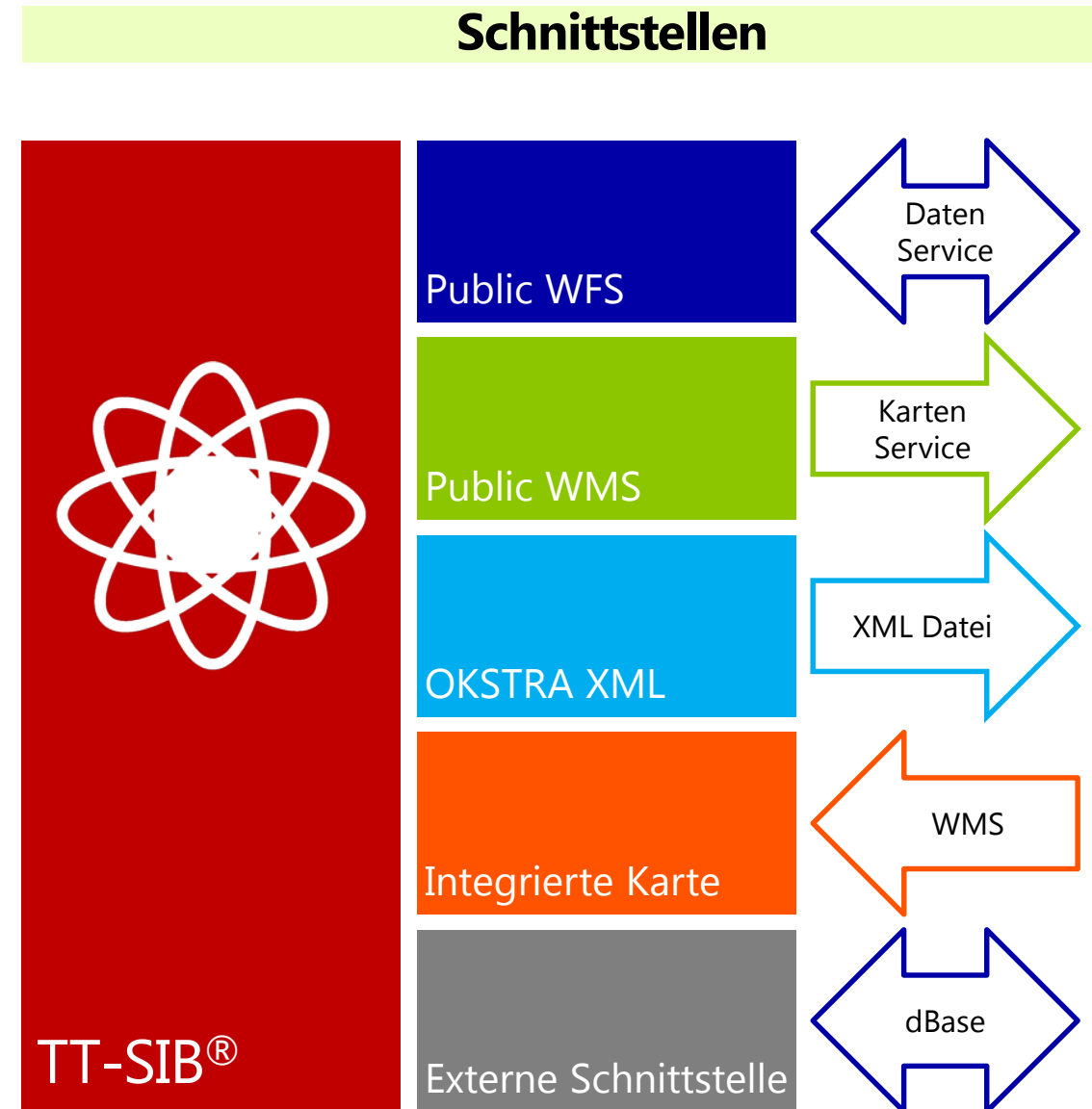
Architektur

Die TT-SIB® ist eine **Browserapplikation**, in einer **4-Schichtenarchitektur** mit öffentlichen Schnittstellen.



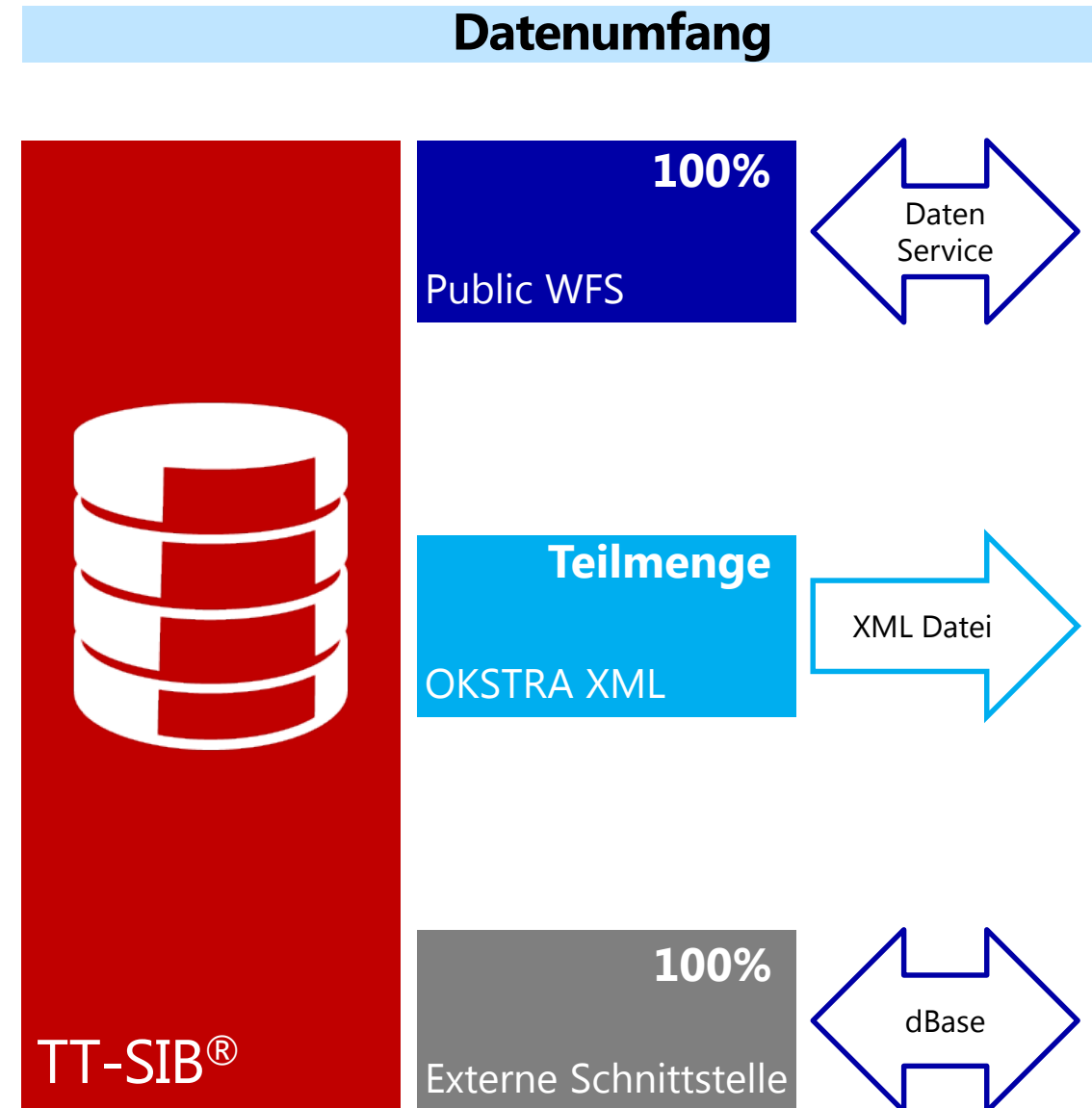
Die TT-SIB® besitzt öffentlich serviceorientierte Schnittstellen gemäß GDI, so dass diese sich in eine moderne Infrastruktur integriert.

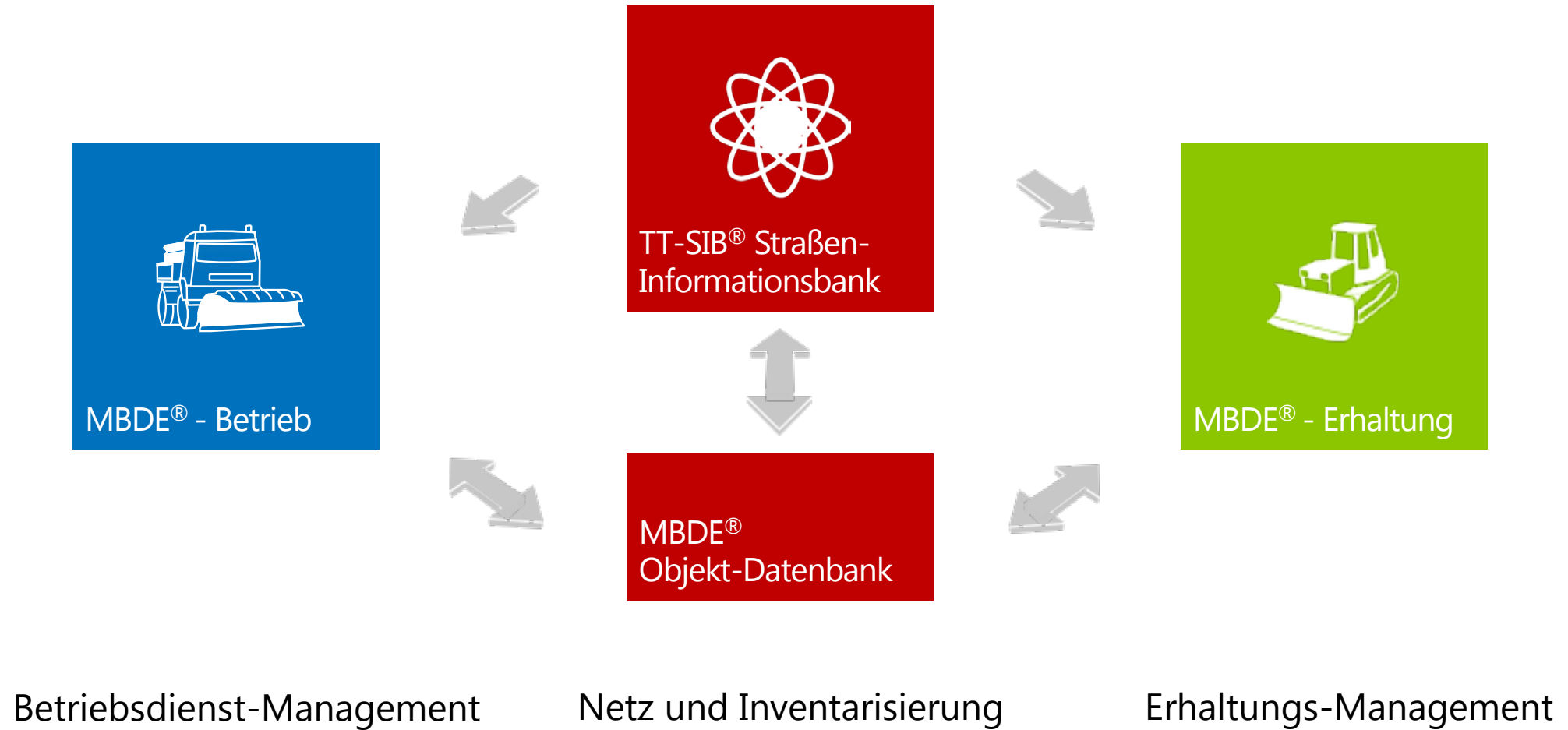
- Der **Public WFS** stellt den Inhalt der Datenbank per Feature-Service für andere Fachsysteme bereit.
- Der **Public WMS** liefert georeferenzierten Bildern, welche selbst oder in anderen Fachsystemen eingebunden werden.
- Der **OKSTRA XML** Export stellt die Daten im OKSTRA-Format bereit.
- Die **integrierte Karte** ermöglicht ebenfalls die Integration von externen Kartenebenen, welche durch andere WMS publiziert werden.
- Die Externe Schnittstelle tauscht Daten im dBase-Format aus.

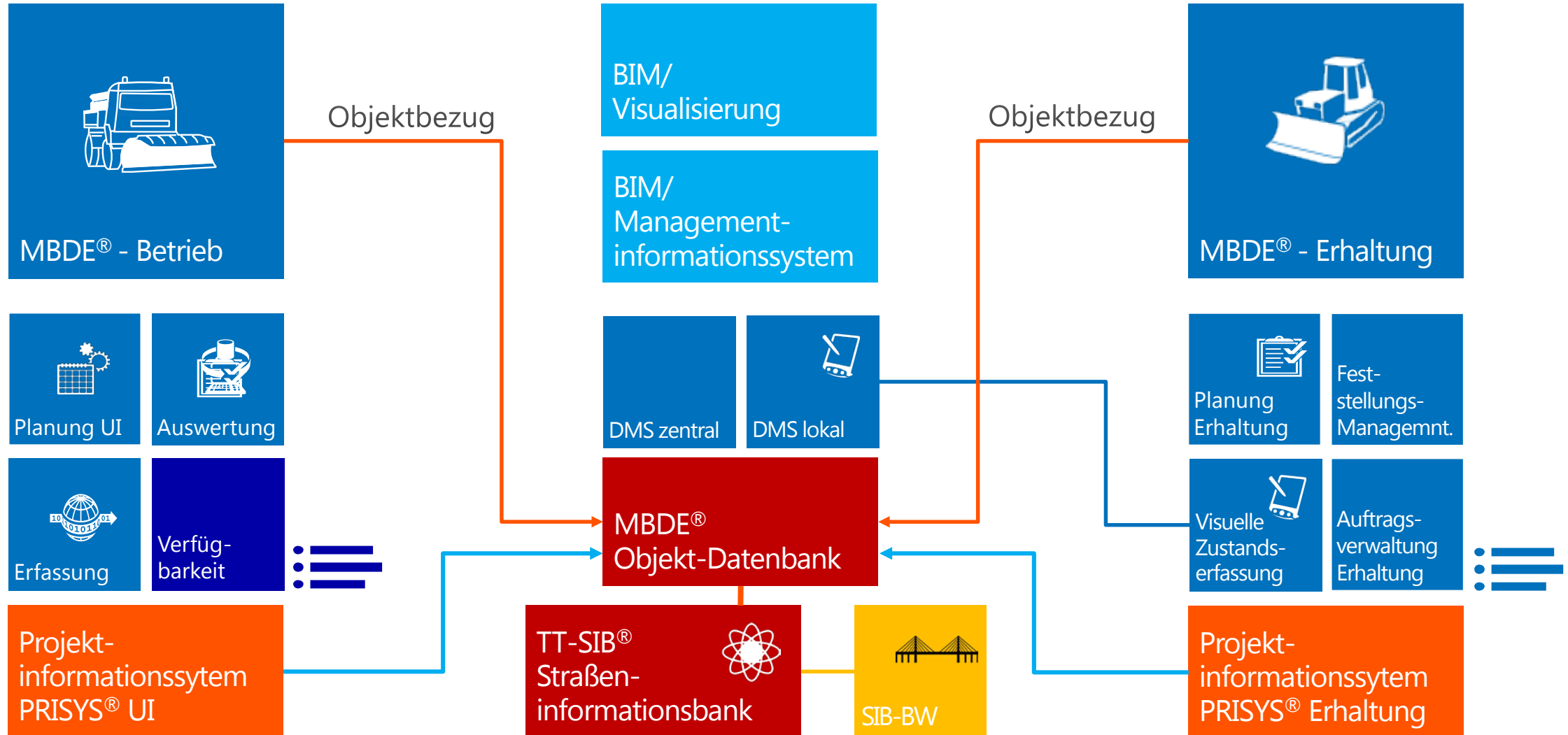


In der TT-SIB® werden das Straßennetz und Objekte im Straßenraum (Objektklassen) gepflegt.

- Der **Umfang der verwalteten Straßenklassen** hängt von der jeweiligen Verwaltungsstruktur eines Bundeslandes ab.
A-, B-, L-, S-, K-, G-Straßen
- Der **lizenzierte Umfang von Objektklassen** (derzeit 136 verfügbare Objektklassen) ist in jedem Bundesland unterschiedlich.
Es existiert jedoch eine Basisfunktionalität.









Danke für Ihre Aufmerksamkeit